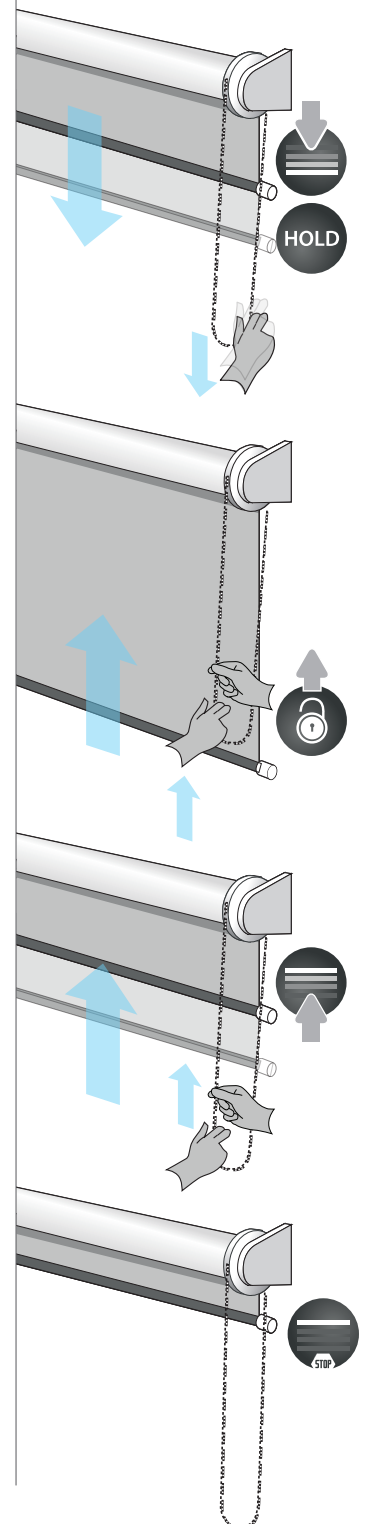
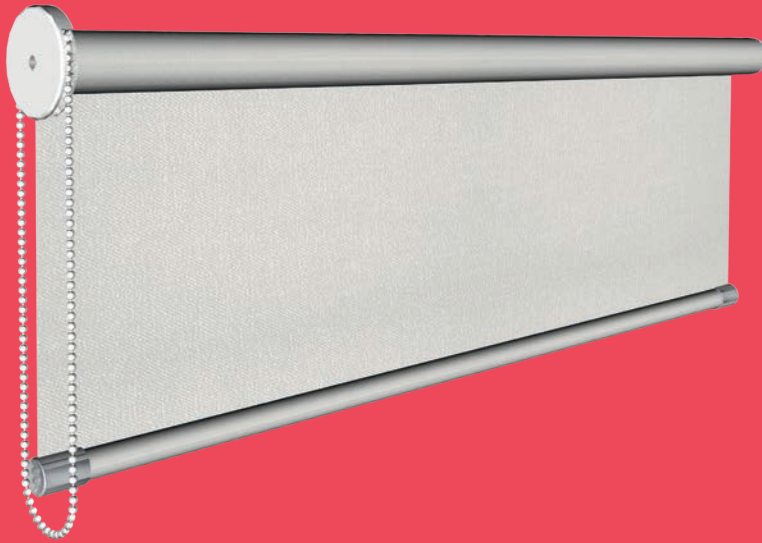


5 Hold and open



OPERATION ACTIONNEMENT
BEDIENUNG ACCIONAMIENTO
ПРИВЕДЕНИЕ В ДЕЙСТВИЕ





E HOLD AND OPEN

The hold and down blind is similar to the hold and go with inverted operations. The blind will run down as long as you hold the chain lightly torn, and it will stop when the chain is released. This solution is specially recommended for the combi/zebra blinds because the smooth stop of the blind avoids the bounce of the pull bar and the damages to the fabric.

F MAINTIEN ET DESCEND

La commande "Hold & Down" offre les mêmes caractéristiques que la commande "Hold & Go" avec un fonctionnement inversé : le store descend automatiquement tant qu'une légère tension est maintenue sur la chaînette avec un arrêt ralenti et précis. Particulièrement adapté pour le store enrouleur "Jour/Nuit" il évite le classique rebond de la barre de charge et préserve la qualité du tissu délicat de ces systèmes.

D FESTHALTEN UND RUNTER

Funktioniert wie Festhalten und Hoch, jedoch in umgekehrter Richtung: Das Rollo bewegt sich von alleine nach unten, während Sie die Bedienkette festhalten, und hält sanft an, wenn Sie die Kette loslassen.

Besonders geeignet für Kombi- und Zebra-Rollos: Der störende Aufprall der unteren Griffleiste, der typisch für andere vergleichbare Mechanismen ist, wird vermieden, wodurch jede Art von Schäden an diesen empfindlichen Stoffen verhindert wird.

S TIRAR Y BAJAR

Tiene las mismas características que el TIRAR Y SUBIR pero con el movimiento inverso: el estor baja por su cuenta mientras se tira de la cadena del accionamiento y se detiene suavemente al soltarla. Especialmente apto para estores combi/cebra: evita el molesto rebote del final, típico de otros mecanismos parecidos, evitando cualquier daño para estos tejidos tan delicados.

R УДЕРЖИВАТЬ И ОПУСТИТЬ

Имеет те же характеристики, что и шторы «УДЕРЖИВАТЬ И ПОДНЯТЬ», при движении в обратную сторону: штора опускается самостоятельно, пока вы держите приводную цепь, и плавно останавливается при отпуске цепи. Особенно подходит для комбинированных штор/штор «зебра», так как позволяет избежать неприятного отскока, характерного для подобных механизмов, устраняя любую опасность повреждения деликатных тканей.