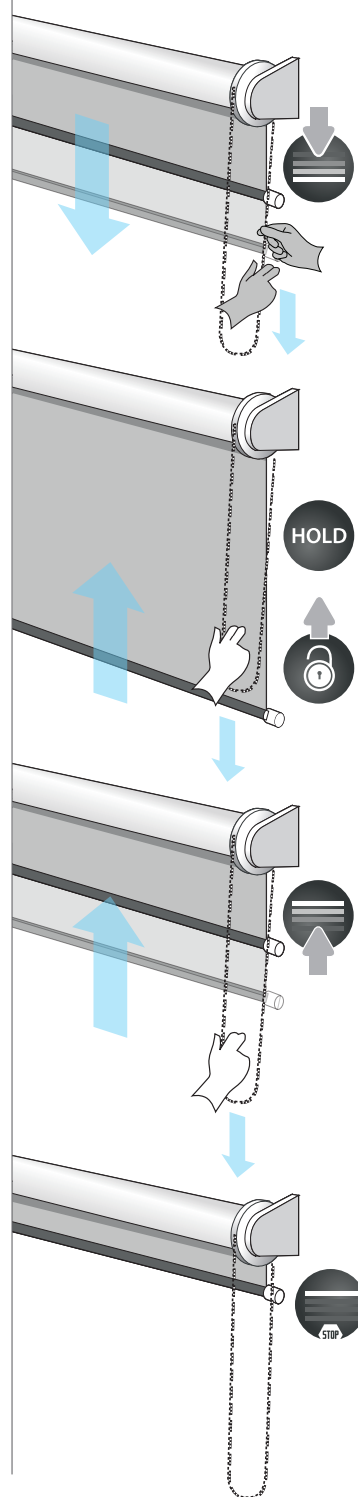
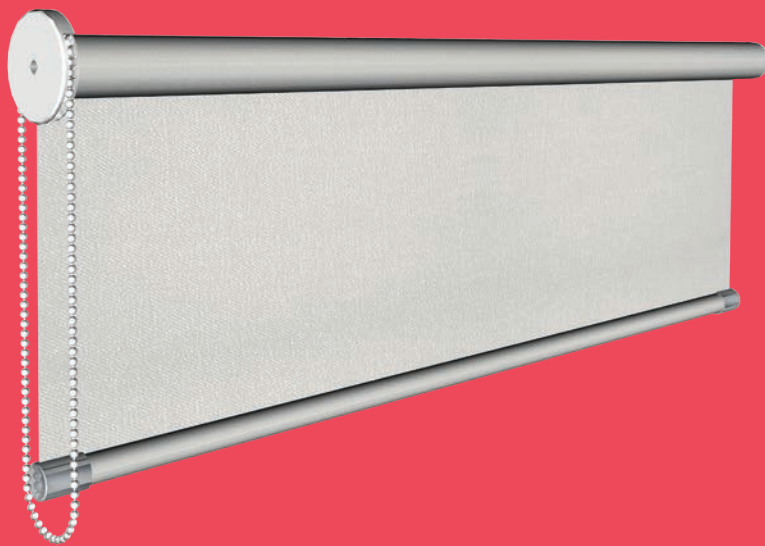


4 Hold and close



OPERATION ACTIONNEMENT
BEDIENUNG ACCIONAMIENTO
ПРИВЕДЕНИЕ В ДЕЙСТВИЕ





E HOLD AND CLOSE

The hold and go mechanism recreates the sensation of a motorized blind, without electric motor. The blind automatically runs up as long as you hold the chain lightly torn, and it will stop smoothly when the chain is released. An innovative safety device will preserve the mechanism in case you pull the chain in the wrong direction.

F MAINTIEN ET REMENTE

Retrouver la sensation d'une manœuvre motorisée sans électricité. La fonction "Hold & Go" s'opère en maintenant une légère tension sur la chaînette pour remonter automatiquement le store, libérer la tension de la chaînette pour stopper en tout point son ascension. Doté d'un système de sécurité performant, en cas de manipulation inversée ou inappropriée, un mécanisme d'embrayage de la chaînette s'actionne automatiquement préservant ainsi le bon fonctionnement et la pérennité du store.

D FESTHALTEN UND HOCH

Erzeugt das Gefühl eines Motors, jedoch ohne Strom. Wenn man die Kette leicht gespannt hält, bewegt sich das Rollo solange nach oben, bis losgelassen wird. Ein innovativer Mechanismus löst das Problem eventueller Schäden: Wenn Sie versehentlich die falsche Seite der Kette ziehen, schützt eine Sicherheitskupplung den Mechanismus des Rollos.

S TIRAR Y SUBIR

Da la sensación de estar utilizando un motor, pero sin corriente eléctrica. Manteniendo ligeramente tensa la cadena se acciona el estor, el cual sigue su subida hasta que se suelta la cadena.

Un mecanismo innovador evita el problema de posibles daños: si por error se tira del lado equivocado de la cadena, actúa un embrague de seguridad que protege el mecanismo del estor.

R УДЕРЖИВАТЬ И ПОДНЯТЬ

Создание ощущения присутствия двигателя, но без использования электротока. При удерживании цепи слегка натянутой штора продолжает ход до тех пор, пока она не будет отпущена. Инновационный механизм позволяет устранить проблему возможных повреждений: если по ошибке вы потяните не за ту сторону цепи, срабатывает предохранительное сцепление, оберегающее механизм шторы.