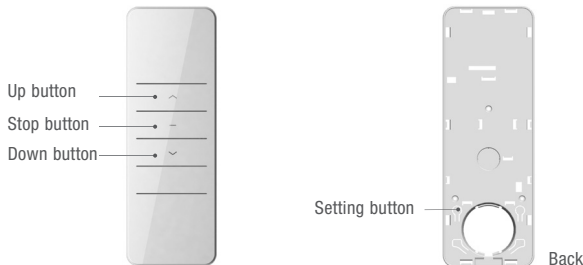


CRH-01-00 Single Channel Emitter Specification

TYPE SPECIFICATIONS



TECHNICAL SPECIFICATIONS

- Battery: 3V (CR2450)
- Transmitting frequency: 433MHz
- Transmitting power: 10 mW
- Operating temperature: $-10^{\circ}\text{C} \div 50^{\circ}\text{C}$
- Transmission distance: 200 m open office, 35 m on two walls

OPERATING INSTRUCTIONS



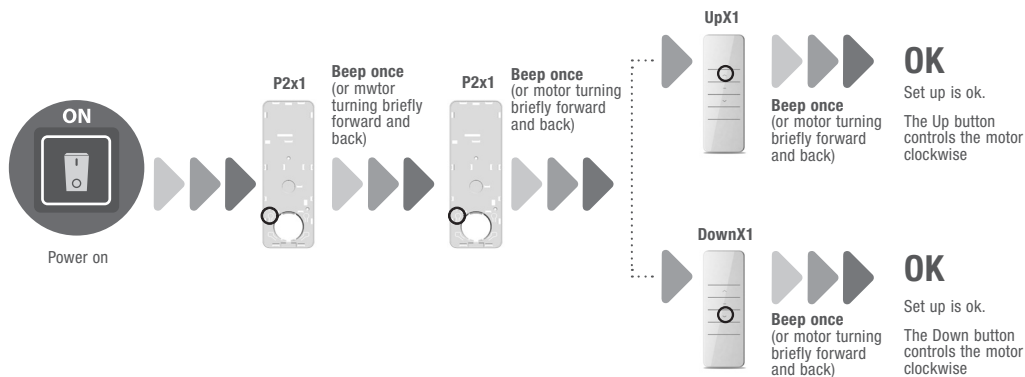
Warning: to ensure long transmitter life, do not expose to moisture or shocks.

When using transmitter, if emission distance is obviously too short or less sensitive than normal, please replace battery. Dispose of used batteries appropriately.

MATCHING AND SETTING UP TUBULAR MOTOR

The matching operations between emitter and tubular motor are detailed in each motor instructions.

During setting, the time between two operations must be shorter than 4s, otherwise the device will quit the setting program.



Motors powered by electrical grid either directly or through a power supply unit contain a buzzer.

A beep sounds to confirm each step in programming. When the power supply is applied, the buzzer emits a long sound confirming connection.

Instead, each stage in programming of battery-operated motors is confirmed by motor turning briefly forward and back.

CRH - 01 - 00 Specifiche Emittitore a Singolo Canale

DESCRIZIONE



SPECIFICHE TECNICHE

- Batteria: 3 V (CR2450)
- Frequenza di trasmissione: 433 MHz
- Potenza di trasmissione: 10 mW
- Temperatura di esercizio: $-10^{\circ}\text{C} \pm 50^{\circ}\text{C}$
- Distanza di trasmissione: 200m in uno spazio aperto, 35m con due pareti

ISTRUZIONI D'USO

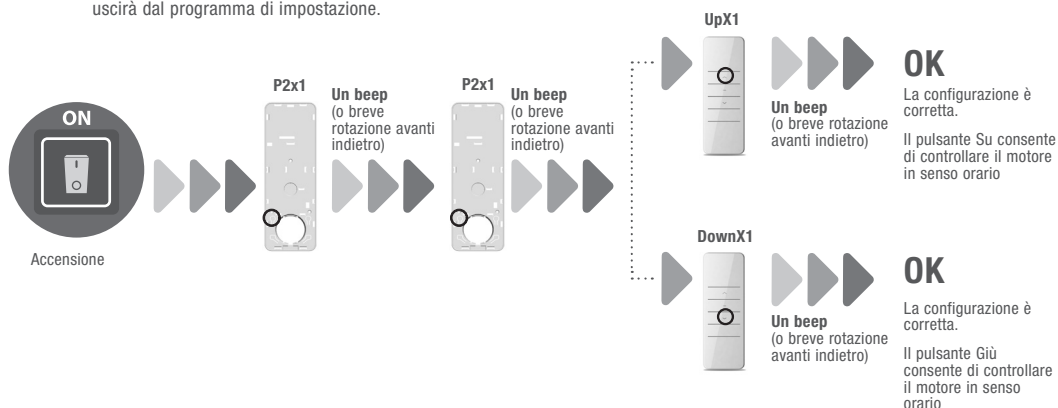


Attenzione: per garantire una durata prolungata del trasmettitore, non esporlo a umidità o urti.

Utilizzando il trasmettitore, se si rileva una distanza di emissione troppo breve o se la sensibilità del dispositivo diminuisce, sostituire le batterie. Smaltire correttamente le batterie usate.

ABBINAMENTO E CONFIGURAZIONE A MOTORE TUBOLARE

Le operazioni di abbinamento tra emittitore e motore tubolare sono dettagliate nel foglio istruzioni relativo a ciascun motore. Durante l'impostazione, il tempo tra un'operazione e l'altra deve essere inferiore a 4 secondi; in caso contrario il dispositivo uscirà dal programma di impostazione.



I motori alimentati da rete elettrica, sia diretta sia attraverso un alimentatore contengono un buzzer. L'utente riceve un breve segnale acustico ("beep") a conferma di ogni fase di programmazione.

Inoltre, all'atto della applicazione della alimentazione il buzzer emette un segnale acustico di durata doppia, a confermare l'avvenuto collegamento.

Per i motori a batteria, ogni fase della programmazione è invece scandita dalla breve rotazione avanti/indietro del motore.